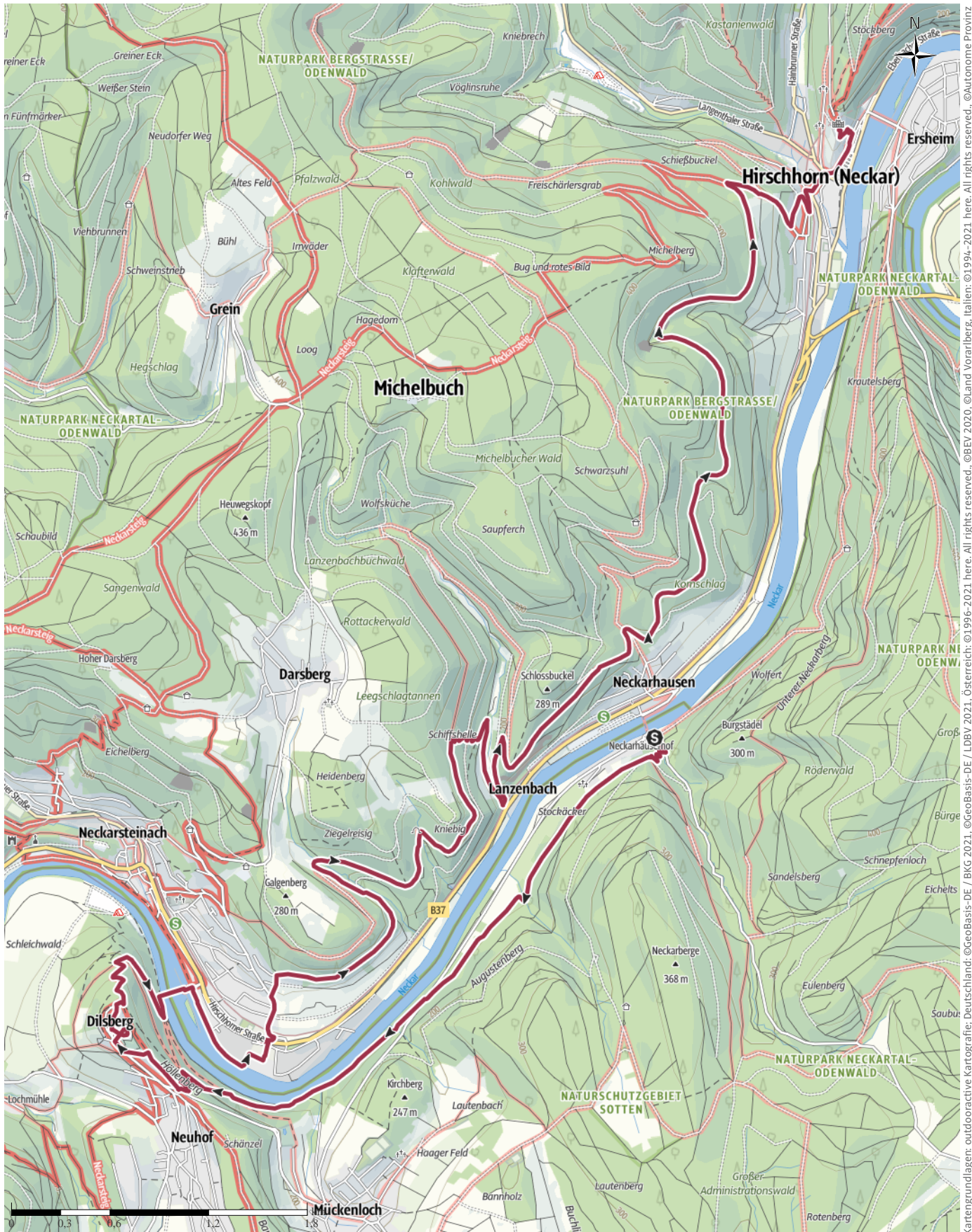


# Grenzwanderung 2022 Tag 2

↔ 20,7 km | ⌚ 6:25 h | ▲ 694 m | ▼ 644 m | Schwierigkeit -

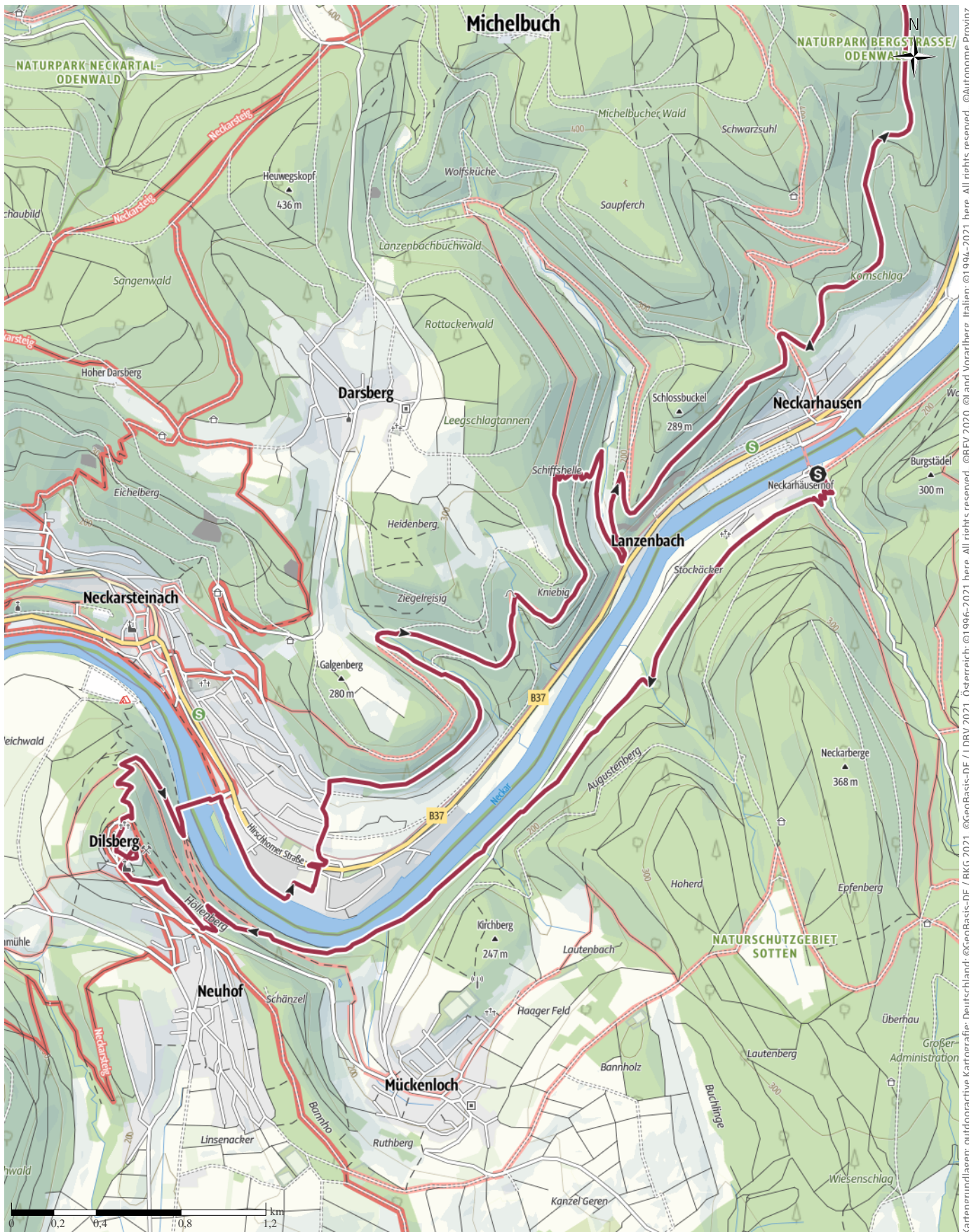


Kartengrundlagen: outdooractive Kartografie; Deutschland: ©GeoBasis-DE / BKG 2021, ©GeoBasis-DE / LDV 2021, Österreich: ©1996-2021 here, All rights reserved. ©BBEV 2020, ©Land Vorarlberg, Italien: ©1994-2021 here, All rights reserved. ©Autonome Provinz Bozen – Südtirol – Abteilung Natur, Landschaft und Raumentwicklung, © Cartago S.R.L. Kartengrundlagen: outdooractive Kartografie; ©OpenStreetMap (www.openstreetmap.org)



# Grenzwanderung 2022 Tag 2

↔ 20,7 km | ⌚ 6:25 h | 🏔️ 694 m | 📉 644 m | Schwierigkeit -

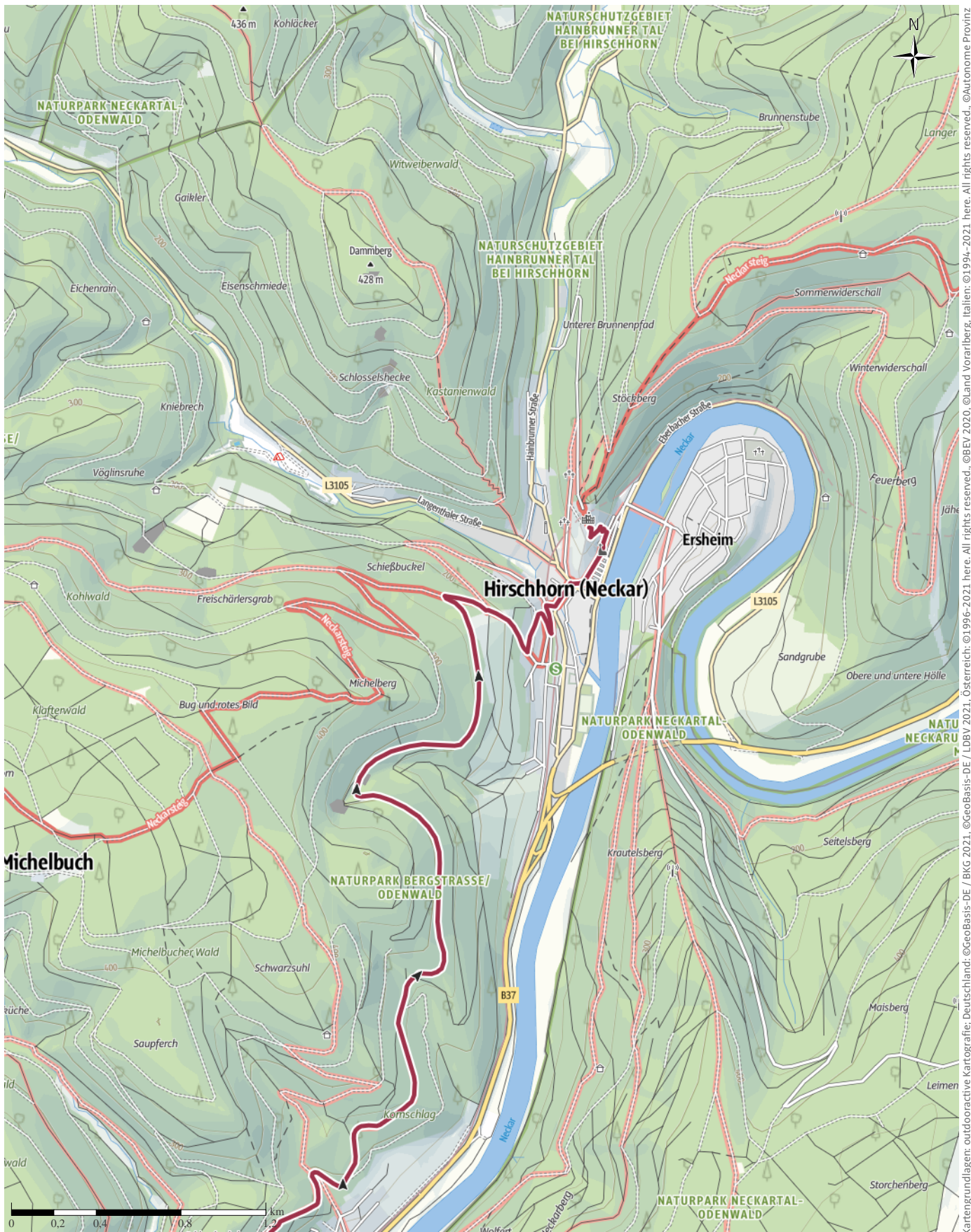


Kartengrundlagen: outdooractive Kartografie; Deutschland: ©GeoBasis-DE / BKG 2021, ©GeoBasis-DE / LDBV 2021, Österreich: ©1996-2021 here, All rights reserved. ©BBEV 2020, ©Land Vorarlberg, Italien: ©1994-2021 here, All rights reserved. ©Autonome Provinz Bozen – Südtirol – Abteilung Natur, Landschaft und Raumentwicklung, © Cartago S.R.L. Kartengrundlagen: outdooractive Kartografie; ©OpenStreetMap (www.openstreetmap.org)



# Grenzwanderung 2022 Tag 2

↔ 20,7 km | ⌚ 6:25 h | 🏔️ 694 m | 📉 644 m | Schwierigkeit -



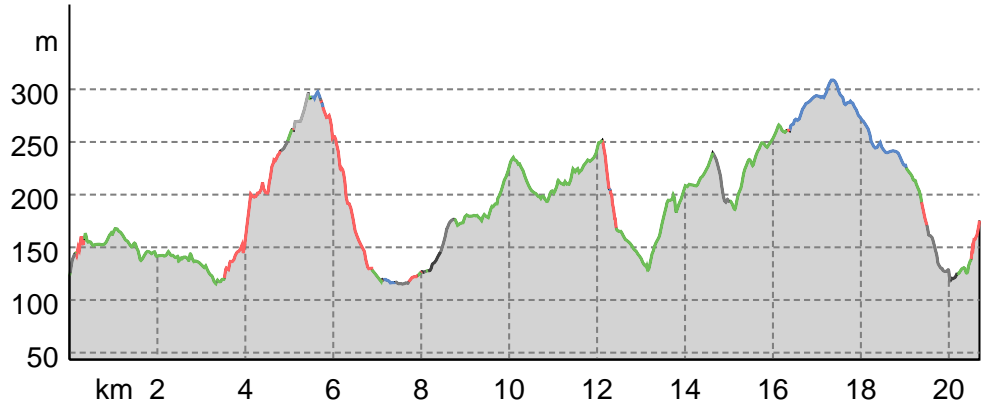
Kartengrundlagen: outdooractive Kartografie; Deutschland: ©GeoBasis-DE / BKG 2021, ©GeoBasis-DE / LDBV 2021, Österreich: ©1996-2021 here. All rights reserved. ©BBEV 2020, ©Land Vorarlberg, Italien: ©1994-2021 here. All rights reserved. ©Autonome Provinz Bozen – Südtirol – Abteilung Natur, Landschaft und Raumentwicklung, © Cartago S.R.L. Kartengrundlagen: outdooractive Kartografie; ©OpenStreetMap (www.openstreetmap.org)

# Grenzwanderung 2022 Tag 2

## Wegart

Asphalt	1,9 km
Schotterweg	3,2 km
Weg	11,3 km
Pfad	3,5 km
Straße	0,5 km
Unbekannt	0,3 km

## Höhenprofil



## Tourdaten

### Wanderung

Strecke	↔	20,7 km
Dauer	🕒	6:25 h
Aufstieg	⬆️	694 m
Abstieg	⬇️	644 m

Schwierigkeit -

Kondition ●●●●●●

Technik ●●●●●●

Höhenlage

309 m

115 m

## Beste Jahreszeit

JAN | FEB | MÄR  
 APR | MAI | JUN  
 JUL | AUG | SEP  
 OKT | NOV | DEZ

## Bewertungen

### Autoren

Erlebnis ●●●●●●

Landschaft ●●●●●●

Community

## Weitere Tourdaten



Reinhard Zettl  
 Aktualisierung: 23.03.2022

Anfahrt mit Pkw zum Neckarhäuser Hof - Umstellen  
 Pkw zum Schloß Hiho - über Dilsberg, Neckarsteinach  
 zum Schloß Hiho

## Tour zum Mitnehmen für iPhone und Android



QR-Code scannen und diese Tour offline speichern, mit Freunden teilen und mehr.

Webseite  
<https://out.ac/l3wtuA>